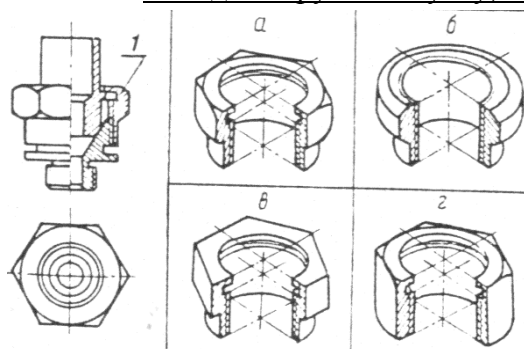


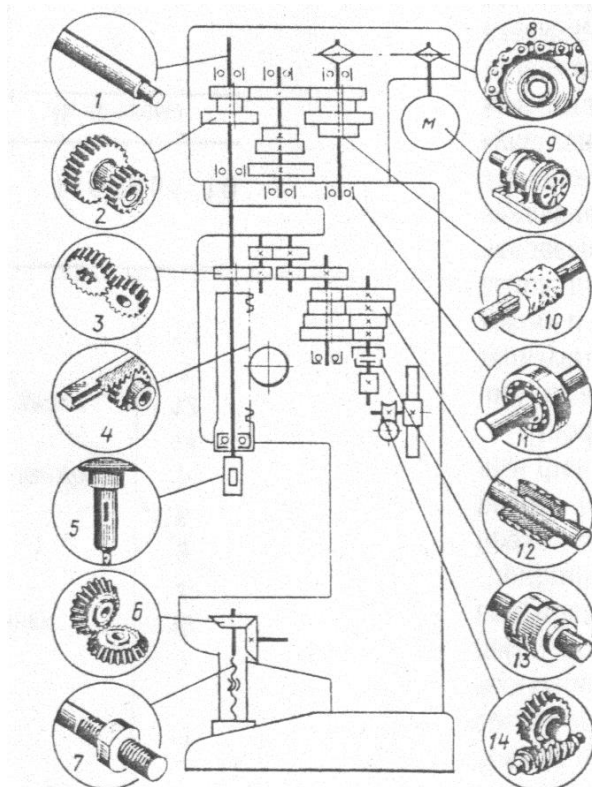
**Тесты школьной олимпиады по технологии  
для учащихся 8-х классов (мальчики) 2016-2017 уч. год.**

Обведите кружком букву, соответствующую варианту правильного (нужного) ответа



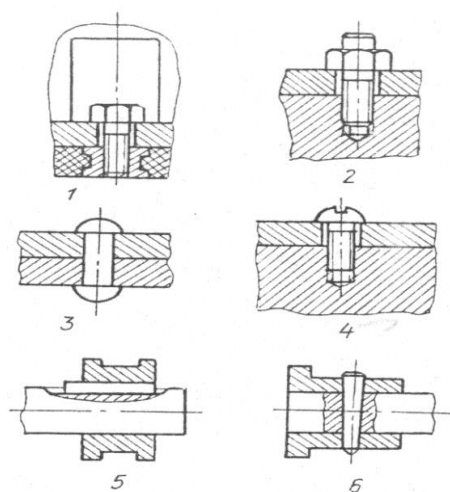
**1. Найдите на рисунке аксонометрическое изображение детали, соответствующее поз.1 сборочной единицы**

**Ответ обведите кружком: А, Б, В, Г**



**2. На схеме представлен вертикально-сверлильный станок с наглядным изображением его составных частей. Впишите в таблицу напротив наименования номер соответствующей части станка**

Изображение	№ части станка
А - Вал, ось, стержень, шатун	
Б - Блок из двух цилиндрических колес	
В - Радиальный подшипник качения	
Г - Цепная передача	
Д- Электродвигатель	
Е - Кулачковая муфта сцепления	
Ж - Реечная зубчатая передача	
З - Цилиндрическая зубчатая передача	
И - Коническая зубчатая передача	
К - Неразъемная гайка на винте, передающем движение	
Л - Червячная зубчатая передача	
М – глухое (шпоночное) соединение детали с валом	
Н - Конец шпинделя	
О - подвижное без вращения соединение детали с валом	



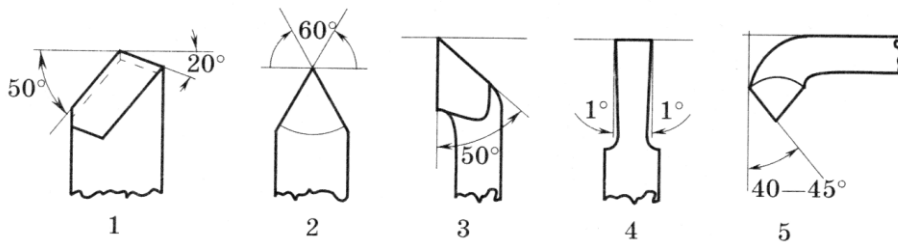
**3. Впишите в таблицу название вида соединений напротив номера его изображения на чертеже**

Соединение	№
А. Болтовое	
Б. Шпилечное	
В. Шпоночное	
Г. Винтовое	
Д. Штифтовое	
Е. Заклепочное	

#### 4. Проставьте рядом с цифрами буквенные обозначения названий токарных резцов

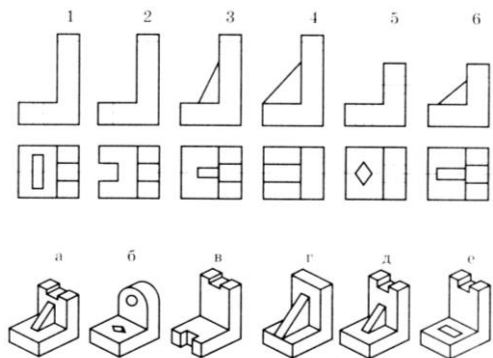
а — отрезной, б — резьбовой, в — проходной, г — расточной, д — подрезной.

1.  
2.  
3.  
4.  
5.



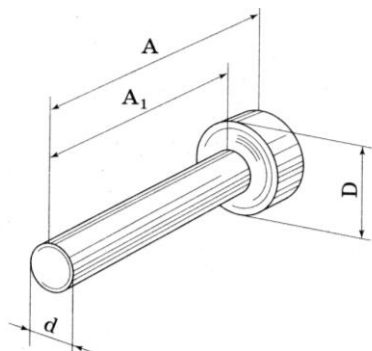
#### 5. По чертежам деталей найдите соответствующие им наглядные изображения. Их буквенные обозначения проставьте рядом с цифрами:

1.  
2.  
3.  
4.  
5.  
6.



#### 6. Определите порядок выполнения обработочных операций. Их буквенные обозначения проставьте рядом с соответствующими цифрами.

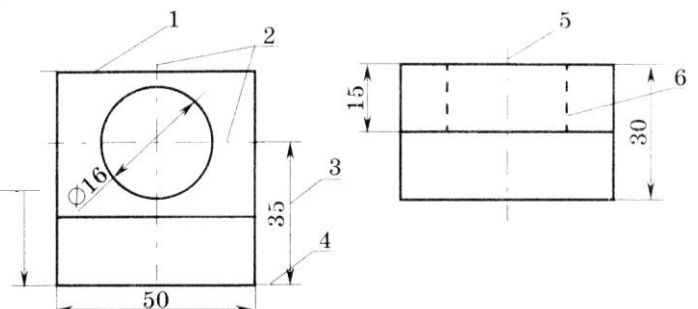
1 —  
2 —  
3 —  
4 —  
5 —  
6 —  
7 —  
8 —  
9 —  
10 —



а — закрепить проходной резец, б — проверить диаметр, в — отрезать деталь, г — подрезать торец, д — обточить деталь до заданных размеров, е — установить заготовку в станке и проверить на биение, ж — снять фаску, з — проверить заготовку, и — проверить длину детали, к — подрезать торец детали и провести размеры.

#### 7. Проставьте рядом с цифрами буквы, обозначающие линии чертежа

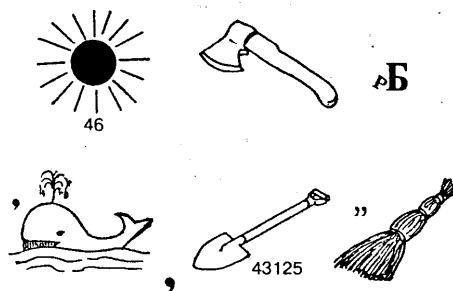
а — сплошная толстая основная (линия видимого контура),  
б — штриховая (линия невидимого контура),  
в — сплошная тонкая (выносная),  
г — штрихпунктирная (центровая),  
д — сплошная тонкая (размерная),  
е — штрихпунктирная (осевая).



8. Проставьте в таблицу цифры и буквы, соответствующие названиям механизмов и их условным обозначениям.

Изображение	Наименование передачи			
	Ременная	Зубчатая	Червячная	Реечная
Рисунок				
Чертеж				

9. Решите ребус- пословицу про труд и напишите ответ:



10. Название операции по очередному отгибанию зубьев пилы в противоположные стороны. Отметьте правильный ответ.

- А - завод      Б - развод      В - увод      Г - отклон

11. Устройство, непосредственно принимающее и передающее автоматам данные о каких-либо явлениях. Отметьте правильный ответ.

- А - робот      Б - двигатель      В - датчик      Г - станок

12. Как называется крепежная деталь с резьбой внутри. Отметьте правильный ответ.

- А - втулка      Б - шайба      В - гайка      Г - конфирмат

13. Впишите пропущенное слово: Покрывая лаком, морилкой, окрашивая изделие, можно сказать, что мы используем физическое явление \_\_\_\_\_ твердого тела жидкостью.

14. Отметьте правильный ответ.

Передача движения от двигателя токарно-винторезного станка к суппорту осуществляется по схеме

- А. двигатель-коробка скоростей – гитара - коробка подач - ходовой вал - суппорт  
 Б. двигатель-коробка подач – гитара - коробка скоростей - ходовой вал-суппорт  
 В. двигатель-коробка скоростей - ходовой вал - гитара-коробка подач -суппорт

15. Вставить пропущенное слово:

\_\_\_\_\_ - изделие, являющееся частью опоры, которое поддерживает вал, ось или иную

конструкцию, фиксирует положение в пространстве, обеспечивает вращение, качение или линейное перемещение с наименьшим сопротивлением.

**16. Отметьте правильный ответ:** Установленный государством обязательный платеж, взимаемый с доходов физических и юридических лиц, называется:

*А - акциз*

*Б - налог*

*В - пошлина*

*Г - дивиденды*

**17. Выбрать правильные ответы:** На себестоимость продукции оказывают влияние

*А - увеличение объёма  
сбыта*

*Б - более эффективное  
использование  
электроэнергии*

*В - увеличение пенсий  
работающим  
пенсионерам*

*Г - \_ уменьшение  
трудоемкости  
изготовления*

**18. Выбрать правильный ответ:** Предмет или объект может негативно воздействовать на окружающую среду.

*А - во время  
эксплуатации  
(использования по  
функциональному  
назначению)*

*Б - во время  
утилизации или  
переработки*

*В - на этапе  
производства*

*Г - в течение  
всего  
жизненного  
цикла*

*Д - в период добычи и  
получения сырья*

**19. Определите наименьшие размеры прямоугольного листа фанеры, из которого выпилили бы все шесть сторон для посылочного ящика размером 300\*200\*150.**

*А - 0,27 кв.м*

*Б - 0,32 кв.м*

*В - 0,35 кв.м*

**20. Сырая нестроганная доска размером 1500\*150\*30мм после сушки выгнулась так, что ее середина оказалась выше краев на 5 мм. Какой наибольшей толщины можно получить из этой заготовки ровную строганную доску, если при строгании с каждой стороны снимается шероховатый слой 2мм.**

*А - 18 мм*

*Б - 20 мм*

*В - 24 мм*

*Г - 25 мм*

**21. Расстояние от центра коленвала до центра шарнирного соединения шатуна с кривошипом в двигателе мопеда 30 мм. Определите ход поршня.**

*А - 30мм*

*Б - 45мм*

*В - 60мм*

*Г - 90мм*

**22. Заготовку диаметром 54 мм нужно обточить до диаметра 42 мм. Какой должна быть глубина резания, если эту работу можно выполнить за 2 прохода.**

*А - 1,5мм*

*Б - 3мм*

*В - 6 мм*

*Г - 12мм*

**23. На токарно-винторезном станке ТВ-6 установлен лимб поперечной подачи, одно деление которого соответствует перемещению резца 0,025 мм. На сколько делений нужно повернуть диск лимба, чтобы за один проход обточить заготовку с диаметра 33 мм до 30 мм.**

*А - 30*

*Б - 60*

*В - 90*

*Г - 120*

**24. Чему равна скорость перемещения резца относительно станины токарного станка, если частота вращения обрабатываемой заготовки 600 об/мин, подача составляет 0,5 мм/об.**

Напишите свой ответ: \_\_\_\_\_